

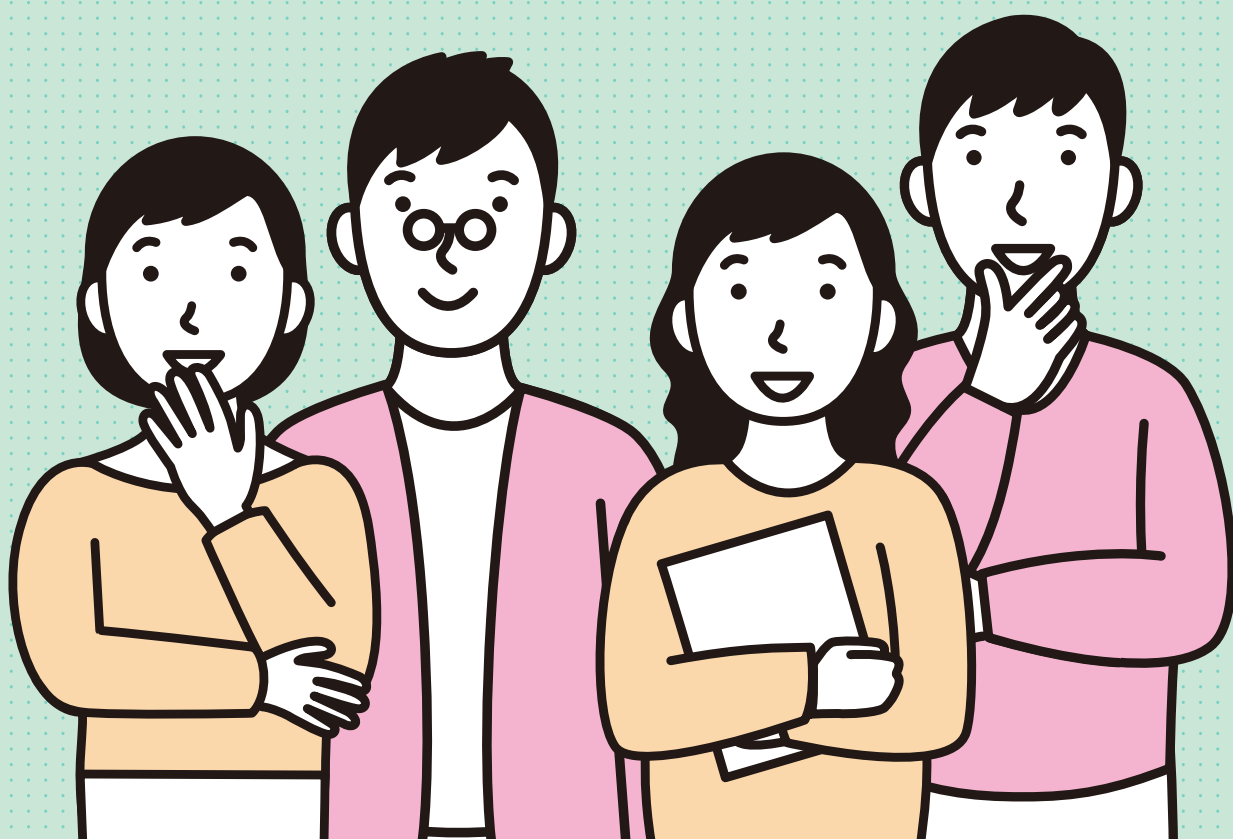
FUT GUIDE BOOK

保護者向け

パンフレット

for Guardians 2027

保護者の方が気になる、
進学についてのアレコレをまとめました！



保護者のみなさまへ。

どの大学を選択し、何を学ぶのか。

大学選びは、その後の人生に大きな影響を与えます。

進学を考える時期を迎えたご家庭では、さまざまな心配や不安を感じていらっしゃるでしょう。

ぜひ一度、将来の夢やライフプランについて親子でじっくり語り合う時間を持ってください。

私たち福井工業大学は、お子さまが見違えるように成長できるよう、

保護者のみなさまとともに、「学び」と「進路」を、全力でサポートしたいと考えています。

この小冊子では、本学の特長のご紹介に加え、志望校選択のポイントや、

将来の職業につながる学び、必要な費用や生活面についてなど、

さまざまな疑問にお答えしています。

この小冊子が、確かな第一歩を踏み出すための

一助となりましたら嬉しく思います。



CONTENTS

保護者の方にまずは知っていただきたいFUTの学びの特長やFUTが誇る各種サポートについて簡潔にご紹介。そのほか、学費や生活費など、やっぱり気になるお金の話をはじめ、奨学金や自治体の支援制度のご紹介、寮や下宿についての情報など、保護者の方が気になる進学に関わるアレコレをまとめました。

FUTの5つのPOINT P.03

大学進学にかかる費用は? P.07

FUTの指定寮・下宿 P.08

FUTの奨学金制度 P.09

FUTの就職サポート P.11

国や県による多子世帯支援制度 P.13

保護者の方から寄せられるよくあるご質問 P.14

保護者の方にもぜひ知ってほしい!!

FUTの5つのPOINT

POINT 01 安心のキャリア支援体制。

学科ごとの専任スタッフを配置。4年間一貫して就職活動をバックアップ。



FUTでは「キャリアセンター」に学科ごとの専任スタッフが常駐しているのに加え、各学科には、就職担当教員を配置。盤石な就職支援体制で、お子さまに4年間一貫した就職サポートを実施していきます。



1年次から「自己発見」を促し、早い段階から就職活動の心構えを養成。

1年次には「自己分析Webテスト」、2年次からは「就職ガイダンス」など、年次ごとにプログラムを用意。早いうちからキャリア教育を積み重ねていくことで、就職活動の心構えを養成しています。

FUTの就職サポートについて
さらに詳しくは P.11-12



MESSAGE from FUT

FUTは、学生一人ひとりによりそった就職サポートを行っています。

FUTでは学生一人ひとりによりそった就職サポートを徹底しています。キャリアセンターはガラス張りのオープンスペースで学生がいつでも気軽に相談できるよう環境づくりから配慮。8学科それぞれに専任スタッフがおり、すべての学生にカウンセリングを実施しているなど、FUTの手厚い就職サポートは本学の大きな強みのひとつになっています。

POINT 02 SPECで英語教育も充実。

「使える」「伝わる」英語を身につけるプログラム「SPEC」。



地域企業においても国際的コミュニケーション能力に秀でた人材が強く求められている現代。文系はもちろん、理系エンジニアにも英語能力は必須となりつつあります。FUTでは、使える英語を身につける独自英語教育プログラム「SPEC」を設置。英語力を養うことでコミュニケーション能力全般をレベルアップさせ、海外の現場でも活躍できる人材を育成します。



英会話カフェ

授業ではどうしても「勉強」になりがちな英語。友だちと一っしょに、気軽に外国人の先生と話す機会を作って、どんどん英語力を磨くことができるのが「英会話カフェ」です。

TOEIC®対策

多くの企業の採用試験や、大学院の入学試験にも用いられているTOEIC®。FUTでは、TOEIC®対策講座を開講し、英語力とスコアの両方をアップ。就職・進学へつなげます。

ビジネス・テクニカルコミュニケーション

社会の現場で必要になる実用的な英語を学べる授業も準備。仕事で「使える」英語を修得するほか、握手やアイコンタクトなど、外国人とのコミュニケーション力も養います。

POINT 03 OCPSで海外留学を応援。

独自の海外留学プログラムを用意し、海外体験をサポート。

FUT独自の海外留学プログラム「OCPS (Overseas Challenge Program for Students)」。

FUTでは、「海外語学研修」や「海外インターンシップ」をはじめ、どの国で何をするか、学生自身が自由に設定できる留学プログラム「Seize the Day」など、目的に応じたさまざまな留学プログラムを提供しています。



POINT 04 保護者懇談会をはじめ、保護者の方々へのサポートも。



保護者個別懇談会(春季・秋季)

春季と秋季の年2回、希望する保護者の方に対して保護者個別懇談会を開催。担当教員やキャリアセンターの担当職員が大学生生活の様子を個別にお伝えし、相談などにお答えする機会を設けています。また、この懇談会は対面だけでなく、オンラインでも開催しており、福井になかなか足を運ぶことができない遠方の保護者さまにもご参加いただけるようにしています。ご参加いただいた保護者の方々からは、学生生活や就職活動について、担当教員やキャリアセンター職員とくわしく話すことができ、安心できたと好評をいただいております。



保護者の方々に対してもさまざまなサポートを実施しています。

FUTでは、学生だけでなく保護者の方々に向けてもさまざまなサポートを実施しています。保護者の方からの相談やお問い合わせにも各担当がしっかりと対応することはもちろん、個別懇談会や就職セミナーなど、保護者の方々に向けた説明会を定期的で開催。さらに、大学と学生、各家庭の連携を強化すべく在学者の保護者で構成された福井工業大学後援会が組織されており、保護者同士のネットワークにも定評があります。教員や大学職員、同じ大学に通う保護者同士での情報交換などができるところも安心できるポイントです。

保護者向け就職セミナー

ご家庭と大学が双方向でお子さまの就職活動を支援できるよう、本学では保護者の方を対象とした就職セミナーを開催しています。セミナーでは、企業の人事担当者をお招きし、実際の学生採用の流れや就職活動におけるポイントについてご講演いただくほか、本学卒業生から、就職活動を通して感じたことや自己PRの重要性についてお話しいただいています。また、キャリアセンター職員より、本学におけるキャリア支援の内容についてもご説明しています。本セミナーは、保護者懇談会と合わせて実施する場合もあり、いずれも多くの保護者の方に参加いただいています。



FUTの5つのPOINT



FUTの5つのPOINT



POINT 05 女子学生にも快適な環境。工業大学=男子が行く大学とは、もう言わせません。

工業大学=男子が行く大学とは、もう言わせません。

工業大学と聞くと、男子学生ばかりの大学とのイメージがありますが、FUTはデザイン学科や経営情報学科など、女子学生にも人気の学科が数多くあるほか、その他の学科でもたくさんの女子学生が活躍しています。女子学生専用ラウンジやトイレなど、学内設備なども女子学生に配慮した快適な環境を整えており、女子学生でも安心して大学生生活が送れるようにしています。



女子学生専用ラウンジ

女子学生を意識した学生サービスの充実、憩いの場の提供を目的として学園レストランに女子学生専用ラウンジを設置しました。食事や休憩だけでなく、勉強スペースとしても利用可能で、カウンター席にはパソコンが使用できるようにコンセントを設置。また、大人数でも使いやすいようにソファ席も設けています。



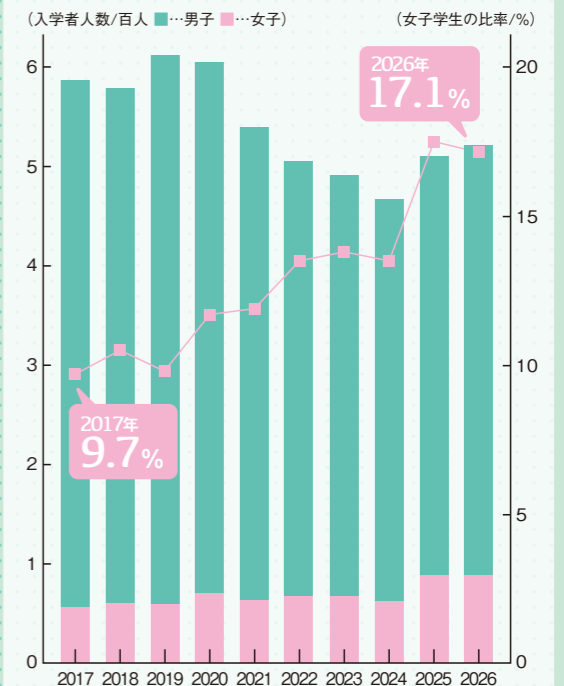
女子学生専用寮 VARROD'Z Shimakawa

2022年、福井工業大学女子寮(バロッズシマカワ)が完成しました。プライベートを確保した個室タイプながら、学生間交流を充実させるための談話室も用意。セキュリティ体制を整え、女子学生が快適に充実した学生生活を過ごせる寮になっています。



FUTの指定寮・指定下宿についてさらに詳しくは P.08

女子学生の推移



やっぱり気になる！お金の話

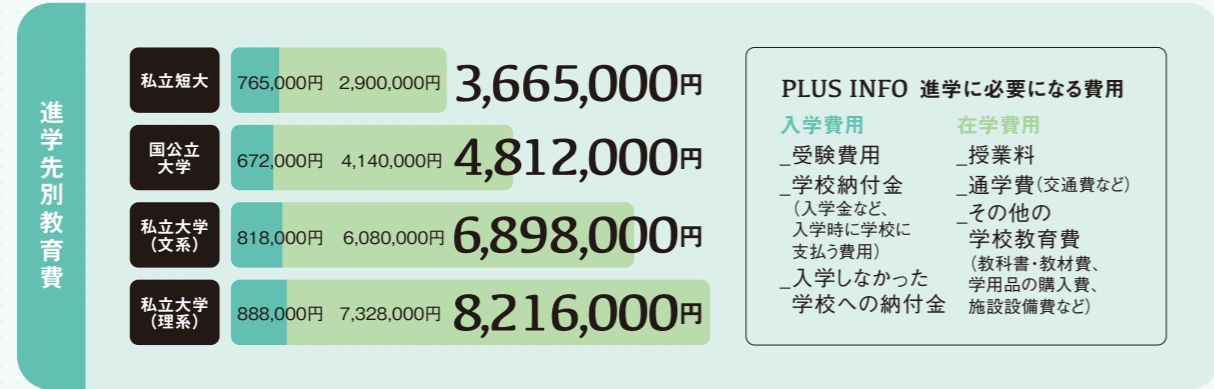
大学進学にかかる費用は？

進学にあたっては授業料のほか、検定料や入学金など、さまざまな費用が必要になってきます。受験から入学、そして卒業まで、進学にかかる主な費用について確認しておきましょう。



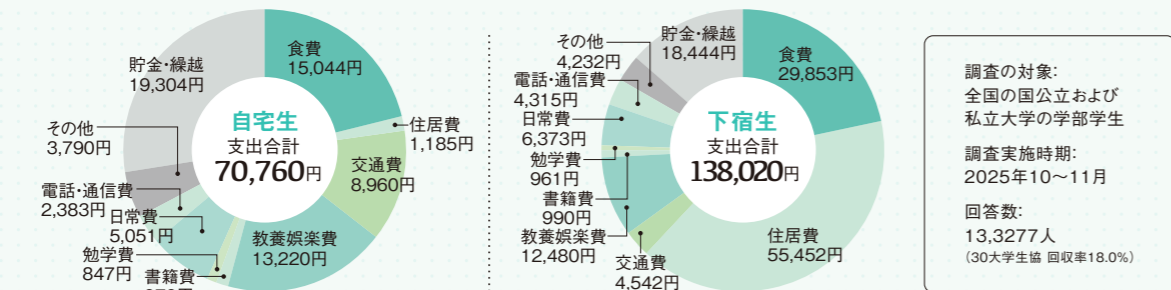
受験から卒業までにかかる費用は？

※教育費負担の実態調査(日本政策金融公庫) 調査期間:2021年10月14日~10月19日

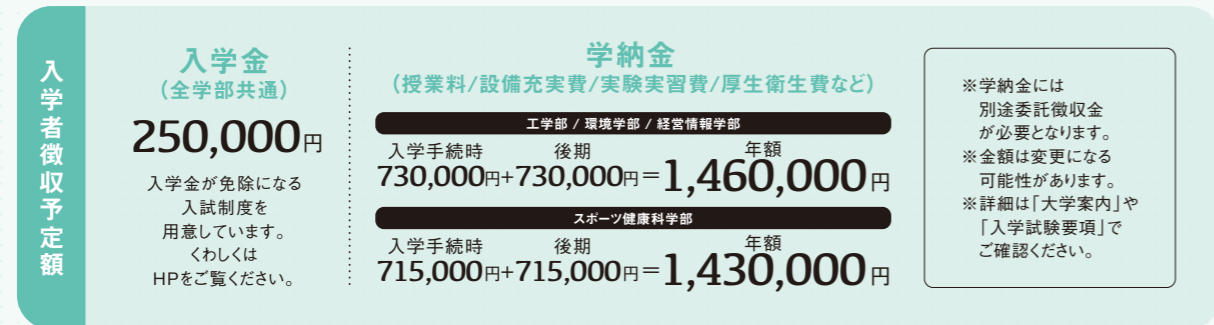


1ヶ月の生活費は？

※第61回学生生活実態調査(全国大学生生活協同組合連合会) 自宅生・下宿生の1ヶ月の生活費(2025年) 2026年2月24日



FUTの学費は？



費用面も大助かりで、健康・安全管理も安心！

FUTの指定寮・下宿

通学もラクラク。朝・夕食事付きで快適な生活環境!!

大学より約1km圏内の距離に6つの指定寮と2つの指定下宿、女子寮を用意。食事は朝・夕2食付きで、家庭的な雰囲気。生活を共にする先輩・後輩がいるので、勉強や悩み相談など、何でも話せるような仲間意識が築けます。

※以下に記載している金額(寮費や食費)は、変動する可能性があります。
 ※寮・下宿共に1年ごとの契約となります。



指定寮 (男子学生のみ)	指定下宿 (男子学生のみ)	女子寮 VARROD'Z Shimakawa
福井キャンパス近くに6つの指定寮を用意。部屋タイプもさまざまで、好みに応じて選択できます。一般的なアパート同様、浴室・トイレ付きの個室でプライバシーも確保されています。	通学に便利な場所に2つ用意。割安で、ゆったりとくつろげる温かな雰囲気が魅力です。シェアハウスのような暮らしができるタイプや寮と同様の個室タイプの下宿など、希望に合わせて選択できます。	大学から徒歩9分。セキュリティ対策、プライバシーが確保された完全個室と楽しく共同生活ができるコミュニティ空間、充実した共有設備を用意。寮生の健康生活をサポートします。
西学園寮: 30,000円 貴学寮: 12,000~35,000円 がくし寮: 20,000~29,000円 五光寮: 30,000~32,000円 志学寮: 29,000円 むつみ寮: 30,000~32,000円 ※その他、寮ごとに光熱費や共益費が必要。	平鍋下宿: 14,000円 フレンドリーハウス: 19,000~21,000円 ※その他、下宿ごとに光熱費や共益費が必要。 ◎浴場(1人ずつ入浴) ◎キッチン・食堂 ◎洗濯機・乾燥機(1回/100円) ◎コインシャワー(1回/100円) など ※下宿ごとに違いがあるため、詳細はご確認ください。	寮費 月額: 75,000円(朝夕2食付) 水道光熱費・共益費・インターネット通信費込 ◎オートロック(24時間対応のハイセキュリティ) ◎宅配BOX ◎Wi-Fi完備 ◎1人部屋(全43部屋) ◎全室家具付き ◎全室シャワー・トイレ・洗面化粧台完備 ◎洗濯機・ガス衣類乾燥機(20分100円) 食費 0円(寮費に含む)(朝夕2食)
食費 31,000円(朝夕2食×1ヶ月/税込)	食費 26,000円(朝夕2食×1ヶ月/税別 選択制)	



私立大学は高い! とあきらめる前に

FUTの奨学金制度

FUTでは、学ぶ意欲にあふれる学生を経済面からサポートするため、多種多様な奨学金制度を取り扱っています。日本学生支援機構などの奨学金制度だけでなく、独自のさまざまな奨学金制度を用意。条件を満たす学生に対して、返還不要で学費を減免するなどの支援制度を設けています。



FUTの奨学金01/選抜奨学金

SELECTIVE-TYPE SCHOLARSHIP

選抜奨学金 (第1種・第2種)

制度内容	<p>第1種</p> <p>・入学金全額免除 ・年間授業料全額免除 【原則4年間】(但し、毎年度末に継続審査有り)</p> <p>工学部 / 環境学部 / 経営情報学部</p> <p>通常の初年度支払い(入学金+学納金全額) 免除後 1,710,000円 ▶ 440,000円</p> <p>スポーツ健康科学部</p> <p>通常の初年度支払い(入学金+学納金全額) 免除後 1,680,000円 ▶ 460,000円</p>	<p>入学金全額免除 および 年間授業料全額を年次毎に免除</p>
	<p>第2種</p> <p>・入学金全額免除 ・年間学納金半額免除 【原則4年間】(但し、毎年度末に継続審査有り)</p> <p>工学部 / 環境学部 / 経営情報学部</p> <p>通常の初年度支払い(入学金+学納金全額) 免除後 1,710,000円 ▶ 730,000円</p> <p>スポーツ健康科学部</p> <p>通常の初年度支払い(入学金+学納金全額) 免除後 1,680,000円 ▶ 715,000円</p>	<p>入学金全額免除 および 年間学納金半額を年次毎に免除</p>

選考方法
 ・一般選抜 [1期]
 ・大学入学共通テスト利用選抜 [1期]
 入学試験の合計点が一定の基準を満たしている者のうち、各選抜において成績上位者より最大3名までを第1種それ以外の者を第2種とする。

実績
 2026年度選抜奨学金採用者 第1種 6名採用 第2種 39名採用

推薦選抜奨学金

制度内容	<p>年間授業料半額減免 【原則4年間】(但し、毎年度末に継続審査有り)</p> <p>工学部 / 環境学部 / 経営情報学部</p> <p>通常の授業料 免除後 1,020,000円 ▶ 510,000円</p> <p>スポーツ健康科学部</p> <p>通常の授業料 免除後 970,000円 ▶ 485,000円</p>	<p>年間授業料半額を年次毎に減免</p>
------	---	-----------------------

選考方法
 本学指定の推薦入試区分による入学予定者の中で、奨学金希望者を対象に基礎学力検査2科目(数学、英語)を実施し、合計点が100点満点中70点以上の得点者を採用。

実績
 2026年度推薦選抜奨学金採用者 11名採用



FUTの奨学金02/給付奨学金

BENEFIT-TYPE SCHOLARSHIP

育英奨学金 (該当年度を適用。前期なら前後期・後期なら後期のみ)

学納金	第1種 70万円 第2種 50万円 第3種 30万円 減免 ※減免額は学部の場合
対象	学部2年次以上 (但し、家計急変事由(主たる家計支持者が失業、倒産、離別等)が発生し、家計状況が著しく悪化したことが認められる場合に限り学部1年次より申請可)
条件	・保護者年収が400万円以下 ・前学期末までの学業成績GPA2.70以上 (学業成績および家計条件を満たしている者に対し、別途定める採用基準の点数に応じて採用決定および減免金額を決定する)
申請期間	前期・後期(年2回) (但し、家計急変事由が発生した場合に限り、事由発生から1年以内を申請期間限度とし、随時申請を可能とする)

特待生奨学金 (該当学期を適用)

学納金50%減免	学部2年次以上および大学院博士前期課程
対象	学部・前学期末までの通算学業成績GPA3.80以上 大学院・前学期末までの通算学業成績GPA3.90以上
条件	前期・後期(年2回半期ごと) ※博士前期課程1年次前期は学部の成績

兄弟学費減免奨学金 (該当年度を適用)

学納金50%減免	学園の設置する各学校に兄弟姉妹が在学している場合、希望する1名に対して減免
対象	本学園に兄弟(姉妹を含む)で在学していること
条件	毎年4月上旬～4月末日

スポーツ特待生奨学金

学納金等減免	本学在学中に所属するクラブ活動において優秀な大会成績を修めた学生、または入学予定者の中で特に優秀であると本学強化クラブ顧問から奨学生として推薦された学生を対象に学納金等が減免されます。
対象	クラブ活動評価選抜による入学予定者および学部全学年
条件	申請期から標準修業年限までとする(但し、毎年度末に継続審査有り)

災害特別奨学金 (該当年度を適用)

学納金等減免 または 災害援助金給付	自然災害などにより人的・物的被害を受けた学生を対象として学納金等の減免または災害援助金が給付されます。
対象	自然災害等により自宅が被災した入学予定者および学部、大学院全学年
条件	被害状況による

大学院進学奨励奨学金

学納金50%減免	※第1種は大学院工学研究科推薦選抜1期合格者のみ対象
第1種	国立大学標準額と本学学納金との差額分減免
第2種	大学院博士前期課程への入学予定者
条件	申請期から標準修業年限までとする(但し、毎年度末に継続審査有り)

離島・沖縄県出身者支援奨学金

学納金50%減免	離島振興法・沖縄振興特別措置法等の理念に基づき、当該地域出身者の教育振興に貢献することを目的に、本学学納金の半額が減免されます。
対象	本学が定める条件をすべて満たす入学予定者
条件	原則4年間(但し、毎年度末に継続審査有り)

特別奨励金

奨励金支給
 本学の指定する資格の取得もしくはクラブ等で優秀な成績を修めた場合、その成績・取得資格に応じて奨励金が支給されます。

対象	学部、大学院全学年
条件	取得した資格、修めた大会成績による

学習奨励金 (該当学期を適用)

奨励金5万円給付	前期・後期の半期ごとで優秀な学業成績を修めたものに対して5万円を給付します。
対象	大学2年次以上の学部生
条件	前学期の学業成績GPA3.80以上かつ前学期の修得単位数が15単位以上

外国留学奨励奨学金 (留学期間を適用)

渡航費および生活補助費給付	【本学学納金の50%を限度】
留学先大学の学費給付	【本学学納金の50%を限度】
対象	交換留学生または認定留学生に対して、本学学納金の50%を限度として渡航費および生活補助費が給付されます。ただし、留学先大学において一部または全額の学費を負担しなければならない場合には、本学学納金の50%を限度として、留学先大学において負担する学費の額が給付されます。
条件	学部2年次以上および大学院全学年 交換留学生または認定留学生として認められた学生

※奨学金の内容については、制度改正により変更になる場合があります。
 ※高等教育の修学支援新制度との併用についてはお問い合わせください。

国や県による多子世帯支援制度についてP.13もご覧ください。

卒業後の進路・就職サポートのご紹介!!

FUTの就職サポート

FUTでは、独自のサポート体制を生かしたキャリア教育を通じて、早い段階から多様な就職支援プログラムを展開しています。一人ひとりの希望や適性により、その人らしさを大切にしながら進路の実現を、きめ細かく支援しています。



卒業後の進路・就職先 主な企業(順不同)

電気・エネルギー業

関西電力 / 東京電力ホールディングス / 北陸電力 /

製造業

アイシン福井 / エイチアンドエフ / オーディオテクニカフクイ / カシオ計算機 / 清川メッキ工業 / 霧島酒造 / 神戸製鋼所 / サカイオーベックス / サンエツ金属 / 三協立山 / 山洋電気 / ジェイ・バス / 澁谷工業 / 信越化学工業 / SUBARU / セーレン / ソディック / ダイキン工業 / 大同工業 / 高松機械工業 / 東亜合成 / 日華化学 / 日産自動車 / 日本エー・エム・シー / 福井鉄螺 / 福井村田製作所 / フクビ化学工業 / 富士通 / フジテック / 富士電機 / 本田技研工業 / 前田工織 / 三谷産業 / ミネベアミツミ

情報通信業

アートテクノロジー / 飛鳥電気 / インテック / 永和システムマネジメント / SCSKニアショアシステムズ / NECネットエスアイ / ALL CONNECT / OKIソフトウェア / SHINKO / 福井システムズ / 三菱電機ソフトウェア

建設業

大林道路 / きんでん / 熊谷組 / 五洋建

設 / 佐藤工業 / 清水建設 / 新日本空調 / 大成建設 / 太平電業 / 大和ハウス工業 / 高松建設 / 竹中工務店 / 東芝プラントシステム / トーエネック / 北陸電気工事 / 水元工務店

運輸業

九州旅客鉄道(JR九州) / 東海旅客鉄道(JR東海) / 西日本旅客鉄道(JR西日本)

金融業

今村証券 / 富山第一銀行 / 福井銀行 / 福井信用金庫 / 益茂証券 / 三津井証券

公務員

あわら市役所 / 越前市役所 / 大阪府警察 / 加賀市役所 / 勝山市役所 / 鯖江市役所 / 滋賀県庁 / 高岡市役所 / 富山県警察 / 福井県警察 / 福井県庁 / 福井市役所

大学院進学

大阪大学大学院 / 京都大学大学院 / 芝浦工業大学大学院 / 上越教育大学大学院 / 筑波大学大学院 / 名古屋大学大学院 / 福井工業大学大学院 / 福井大学大学院

※企業名は採用時のものを記載しています。

一般的な就活スケジュール

自己分析・業界研究

自己分析で、自分の強みを明確にし、自身の個性・長所を整理。同時に、興味のある業界についての理解を深めながら、自分が志望する道を定めていきます。

職種・企業研究

最初から特定の職種や企業にこだわるのではなく、幅広く研究することにより、思いもなかった活躍のフィールドを見られる可能性も。

エントリー・企業説明会

関心のある企業があれば、早めにエントリーを。企業説明会には、自分が何を知りたいかを明確にしたうえで参加すると、その後の面接に有効活用できます。

試験・適性検査・面接

一般的な就職試験は、履歴書・エントリーシート(ES)の提出が必須。その後、筆記試験や適性検査、面接などを実施。企業によってはプレゼン課題などがある場合も。

内々定

面接(集団・個人)

試験・適性検査

ES作成

エントリー

企業説明会

職種・企業研究

インターンシップ

自己分析・業界研究

入学

1年次

- GPSアカデミック(自己分析Webテスト)
- 特別講座開講説明会(全学年対象)

就職への意識づくり

2年次

- 業界研究セミナー(県内企業見学バスツアー)
- 就職ガイダンス

就職に向けた基礎準備

3年次

- 就職ガイダンス
- 進路希望調査および個別指導
- GPSアカデミック(自己分析Webテストおよびフォローアップガイダンス)
- 海外インターンシップ

就職活動本格スタート

4年次

- 留学生ガイダンス
- 業界・企業研究会
- 就職試験対策講座
- 学内合同企業研究会

内定

FUTの就職サポート



MAIN PLACE OF EMPLOYMENT

助かる制度がいっぱい!

多子世帯支援制度

近年、国や県などの自治体では、複数の子どもを扶養する多子世帯に対して支援制度を拡充しています。授業料の減額・免除が受けられますので、奨学金制度と合わせて確認しましょう。

国による多子世帯支援制度

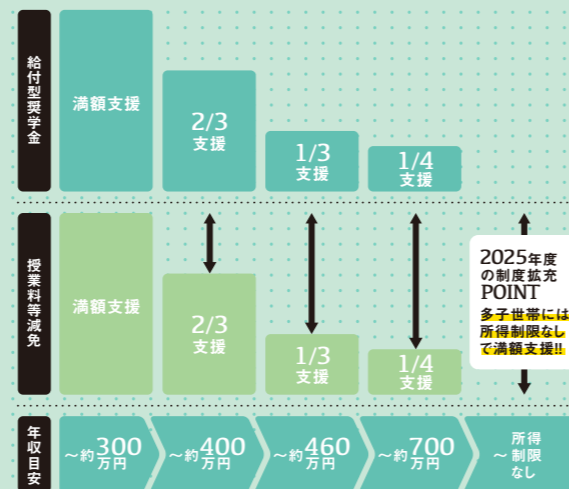
GOVERNMENT SUPPORT

高等教育の修学支援制度

高等教育の修学支援制度は、経済的に困難な学生に対して給付型奨学金を支給することに加え、授業料・入学金を国が定める一定額まで減額・免除する制度。2025年度より扶養する子供が3人以上の多子世帯への支援が拡大。対象となる方は、所得制限なく授業料等の減免を受けることができますようになりました。一度不採用となった学生でも、世帯構成や年収等に変更が生じている場合には採用される可能性がありますのでぜひ確認してみてください。

高等教育の修学支援制度の授業料等の減免制度による支援を受けるためには、日本学生支援機構の奨学金に申請し、採用されることが必要です。くわしくは文部科学省HP「高等教育の修学支援新制度」をご確認ください。

FUTの奨学金制度について
P.09-10 もご覧ください。



福井県による多子世帯支援制度

PREFECTURAL SUPPORT

2人扶養世帯の県内大学等の授業料減免制度

福井県においても独自の授業料等減免制度が2024年度より開始されました。次の条件をすべてを満たす場合は、福井県の2人扶養世帯の県内大学等授業料減免制度の対象となります。

- 条件
- 国の高等教育の修学支援新制度対象者のうちIIおよびIII区分(目安年収:270万円以上380万円未満)の学生
 - 子どもを2人扶養している世帯の学生 ● 福井県内からの進学者

申請を希望する方は、給付奨学金の申請と合わせて、学務課へ申請書の提出が必要です。すでに給付奨学金に予約採用されている場合は、追加でご提出ください。くわしくは福井県HP「2人扶養世帯の県内大学等授業料減免制度について」をご確認ください。



保護者の方から寄せられる

よくあるご質問

Q

事前に寮を見学できますか？
また、アパートを探す際には
大学がサポートしてくれますか？

A

合格発表の時期に合わせて指定寮・指定下宿・女子寮見学会を実施しています。また、アパート探しについては近隣の不動産を紹介していますので、くわしくは大学事務局学務課までお問い合わせください。

Q

自家用車で通学できますか？
また、大学に学生専用の
駐車場はありますか？

A

大学内に学生専用の駐車場はありません。公共交通機関での通学が難しく、自家用車で通学を希望される場合は、自身で駐車場を準備・手配していただく必要があります。あらかじめご了承ください。

Q

高校時代の得意分野を活かせる
入試制度はありますか？

A

探究学習の成果やプロセスなどの実績が評価される探究学習評価選抜や、クラブ活動に情熱を注いだ方に向けたクラブ活動評価選抜など、多様性に富んだ選抜制度を設けています。くわしくは大学事務局入試広報課までお問い合わせください。

Q

困ったときに相談できる
人はいますか？

A

高校の担任のような担当教員制度を実施しており、教員に気軽に相談できます。また、授業でわからないところがあるときに利用できる学習支援室や、経験豊かな教員や専門のカウンセラーが常駐している学生生活支援室もあり、一人ひとりによって支援体制を整えています。

Q

大学周辺に食料・日用品を
購入できるお店はありますか？
また、学内に買い物できる施設は？

A

大学周辺には、複数のスーパーがあり、食材や日用品の購入が可能です。さらに、少し離れた場所には総合ディスカウントストアもあり、幅広い品揃えやお得な商品を見つけることができます。また、学内には学園レストランやキャンパスコンビニが設置されており、授業の合間や休憩時間に手軽に利用できます。構内にいながら、簡単な買い物や飲食を便利に楽しむことができます。

このほか、FUTの
入学センター 入試広報課では、
保護者の方からの
ご相談・ご質問を
随時受け付けています。

お問い合わせ先

福井工業大学
入学センター
入試広報課
0120-291-780



「知」をつなぐ。
「未来」を創る。



福井工業大学
Fukui University of Technology

CAMPUS
INFO

福井キャンパス 〒910-8505 福井県福井市学園3丁目6番1号
あわらキャンパス 〒910-4272 福井県あわら市北潟213字21番地
カール・マイヤーグラウンド 〒910-1124 福井県吉田郡永平寺町松岡上吉野72字平野山1番1

お問い合わせ先

福井工業大学 入学センター 入試広報課 〒910-8505 福井県福井市学園3丁目6番1号
[フリーコール]0120-291-780 [ホームページ]<https://www.fukui-ut.ac.jp/>