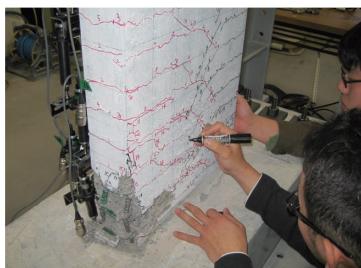




鉄筋コンクリートの実験（計測器取付）



鉄筋コンクリートの実験（ひび割れ観察）

研究室活動

鉄筋コンクリートの実験
仲地研究室では、地震に強い鉄筋コンクリート
を造って実験しています。自分達で鉄筋を組み
立て、自分達でコンクリートを練っています。

高校生への言葉

いっしょに鉄筋コンクリートを造りましょう。

Nakachi Laboratory