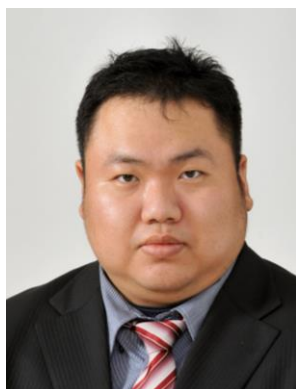


【研究シーズ】

スポーツ、身体活動を科学する



Keyword

スポーツ科学、体力、測定評価、体組成、
トレーニング、コンディショニング

連絡先

スポーツ健康科学科 教授 野口雄慶

電話 0776-29-2769

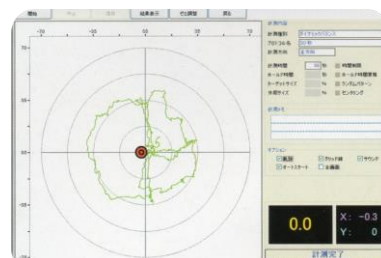
E-mail t-noguchi@fukui-ut.ac.jp

スポーツ生理学や体力測定診断、あるいはリハビリテーションが専門で、現在も、他大学と連携し様々な共同研究を進めています。



腹部筋力測定器（開発中）

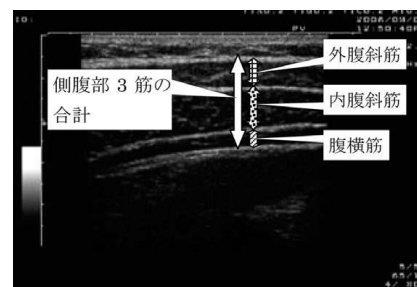
専門分野はスポーツ生理学や体力測定診断（測定評価学）ですが、さらに臨床でのリハビリ業務に従事した経験も活かし、様々なテーマの研究を行っています。特に最近では、不安定な台上での『バランストレーニングの効果』や、コア・トレーニングで注目されている『体幹部の筋力や体組成評価』について研究中（2011年度科研費「研究活動スタート支援」採択課題）です。



不安定な台上での片脚立ち
トレーニングの安定度の検証

その他にも、水泳に関する研究や高齢者の体力・歩行能力に関する研究、上肢や下肢の調整力（器用さ）の研究なども過去に手掛けており、スポーツや健康をキーワードとする研究あるいは技術開発に関わる企業の方の幅広い要望に合わせたお力添えができると考えています。

また、研究面のサポートのみならず、スポーツ・トレーナーとしての活動実績もあり、トップアスリートのサポートや、スポーツコンディショニング、トレーニングに関する講演・研修などの要望にも対応可能です。



超音波画像診断装置を用いた
腹筋群の測定イメージ

《 共同研究の相手となる業界等 》

スポーツ関連企業、健康関連企業など

《 参考文献 》

研究者詳細（学内データベース）：http://futredb.fukui-ut.ac.jp/html/100000162_ja.html

KAKEN（科研費データベース）：<http://kaken.nii.ac.jp/ja/r/50610581>