

## 平成30年度 石川県支部会員親睦イベント

# 「みさきち宿泊&BBQ大会」開催のご案内

いよいよ暑い夏が迫ってきました。日頃より同窓会活動にご理解とご協力賜りありがとうございます。

本年度の支部事業活動も残りあと4ヵ月となりました。本年度最後の会員親睦イベントとのご案内をさせていただきます。昨年までは田中副支部長の御厚意で8月第一土曜日に開催の川北大花火大会観覧とBBQ大会を行ってまいりましたが、花火観覧場所が確保できないことから新たな取組を企画いたしました。

昨年より、学校法人金井学園が県内の若狭地区において廃校となった旧岬小学校を若狭町みさき漁村体験施設「みさきち」の指定管理者として運営管理を行っております。ここを活用して、海水浴や釣り、漁師体験等を行ったり、BBQ大会を開催したいと思っております。

5月の連休に山下支部長の家族が体験宿泊をしてまいりました。この施設を使っの1泊2日の親睦会を下記要領にて開催しますので、会員ならびにご家族も度も多くの参加をお願いいたします。



この施設は、閉校となった旧岬小学校・三方中学校岬分校の校舎が改修されたもので、福井工業大学環境情報学部デザイン学科の学生・教員がデザインに携わり創られた研修宿泊施設で、合宿や、魚さばき・干物づくりなど漁村体験が出来ます。

グラウンドでは、テントを張り野外キャンプもできます。また、グラウンドに出るとすぐにきれいな海が広がっており、夏は海水浴場もあります。

開催日：令和元年 7月14日（日）・15日（月 海の日） 1泊2日

時間：14日は10時から施設入所可能、15日は15時に施設を最終退去

会場：若狭町みさき漁村体験施設「みさきち」宿泊施設完備

〒919-1452 三方上中郡若狭町神子14-4（旧岬小学校）  
緊急時の連絡先 石川県支部長 山下 090-5686-3400

参加費：大人 6,000円 高校・中学生 4,000円

小学生 2,000円 幼児 1,000円

（負担金額には宿泊費・BBQ費を含んでいます）

## 親睦イベント日程

- ・参加者は各自現地集合で現地解散となります。
- ・食事はすべて自炊となりますので参加者全員で協力して準備をお願いします。

### 1日目 14日(日曜日)

10:00～ 施設入所可能 自由時間 (お昼は各自で準備をお願いします。)

- ・海水浴、SUP(スタンドアップパドルボード)体験
- ・近くの海岸又は三方釣堀公園での釣り
- ・御神島周遊ツアー(乗船料 一人1,500円)

17:00～ 屋外でBBQ大会、子供スイカ割・花火、ビデオ上映等



21:00～ 入浴・就寝

### 2日目 15日(月曜日)

5:00～ 起床(OP参加の方のみ、参加しない方は7:00頃起床)

- ・大敷網漁体験(定置網漁体験 1時間30分 一人500円)
- ・船釣り体験(7人まで20,000円+追加1人3,000円+餌代)

7:30～ 海岸清掃ボランティア活動

8:30～ 朝食(自炊にて、参加者協力して準備)

9:30～ 自由時間

- ・海水浴、SUP(スタンドアップパドルボード)体験、釣り
- ・昼食準備等(カレーライス作り、流しそうめん・焼きそば等準備)

12:00～ 昼食(カレーライス、焼きそば、流しそうめん)

14:30～ 片付け、退去準備

## ◆施設利用について

- 最大50人まで宿泊できます。8人部屋 5部屋、10人部屋 1部屋
- 食事は、全て自炊又は持ち込みとなります。参加者で協力して準備を行います。
- 自炊の器具・設備はすべて施設にて準備してあります。
- お風呂は男女別にあります。宿泊者お湯はりをさせていただきます。
- シャンプー・ボディソープは一応備付されています。
- タオル・バスタオルは各自準備下さい。
- 洗濯機・乾燥機は完備されています。
- 寝具は施設で準備いたします。(シーツの取付・外しは各自で行う)
- 寝巻・パジャマ等は各自持参ください。
- 宿泊室にはTVの備付はありません。
- 宿泊室は全て畳式の和室です。(黒板にチョークで絵を描くことができます)

# オプションナル体験ツアーの紹介

## 1. 大敷網漁体験

最大15人までお申込みいただけます。

- 体験時間は、午前5時漁港出発後、約1時間30分程度となります。  
※時期によって、出発時間、乗船時間が変動致します。
- 体験料金は、1人¥500です。
- 天候によっては、当日漁に出れない場合もございます。



## 2. 船釣り体験

5名まで20,000円で乗船できます。6名から1人3,000円の乗船料が必要です。

例) 7名の乗船料・・・20,000円+6,000円=26,000円

例) 3名の乗船料・・・20,000円

- 所要時間は、4時間程度です。
- 出発漁港は、お申込み後に調整するため別途ご連絡致します。
- 天候の状況により、中止する場合がございます。
- エサが必要な場合、別途料金が必要です。  
※釣りがた、釣る魚等によってエサが変わるため、エサ代も変わります。  
※エサの持ち込み可能です。
- 釣り用具はご持参ください。



## 3. 海釣堀体験（海釣り公園みかた）

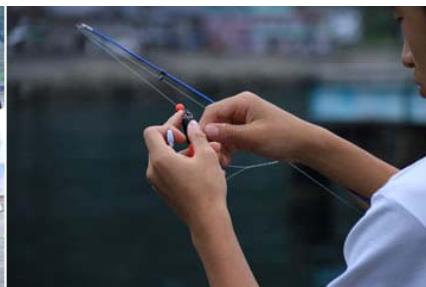
ファミリーコース 1名・2時間=2,800円、貸し竿（リール付）1,000円、餌代600円

小アジ・アジ・グレ・その他、釣り放題

上級コース 1名・3時間=7,700円、貸し竿（リール付）1,000円、餌代600円

ワラサ・真鯛・ハマチ・スズキ・カンパチ等、釣果合計8匹まで持ち帰り可

- 子どもから上級者まで釣りが楽しめる、若狭地方唯一の海釣り公園です。
- 潮風を感じながら釣り糸を垂らす、憩いのひととき。
- 刻々と移り変わる海景色とともに、のんびりと釣りをお楽しみください。



## 4. 御神島周遊ツアー

- 2人以上からお申込みいただけます。（最大7名まで）
- 所要時間は、約1時間程度（みさきちに集合後、常神漁港へ移動します。）
- 未成年者のみの乗船はできません。
- 天候の状況により中止する場合がございます。
- 乗船料は、1人¥1,500です。
- 地域の協力を得て行う体験プログラムのため、民宿の繁忙期等には、開催できない場合がございます。予めご了承ください。
- 天候や海上のコンディション等が影響しますが、青の洞窟を見れる場合もあります。



## 5. SUP（スタンドアップパドルボード）体験

- ここ数年で知名度も人気も急上昇中！ウォータースポーツの新定番として大注目の「SUP（サップ）」をご存じでしょうか？
- SUPとは、「Stand Up Paddleboard（スタンドアップパドルボード）」の略称。
- その名の通り、ボードの上に立ち、パドルを漕いで水面を進んでいく新感覚のアクティビティです。
- SUPは、安定感抜群の浮力のある専用ボードを使うことで簡単に立つことができ、性別や年齢を問わず初心者でもすぐに楽しめるようになります。
- 全身の体幹やバランス感覚を鍛えられることから、エクササイズとしての効果も期待できる。





体育館



調理場



宿泊室



食堂



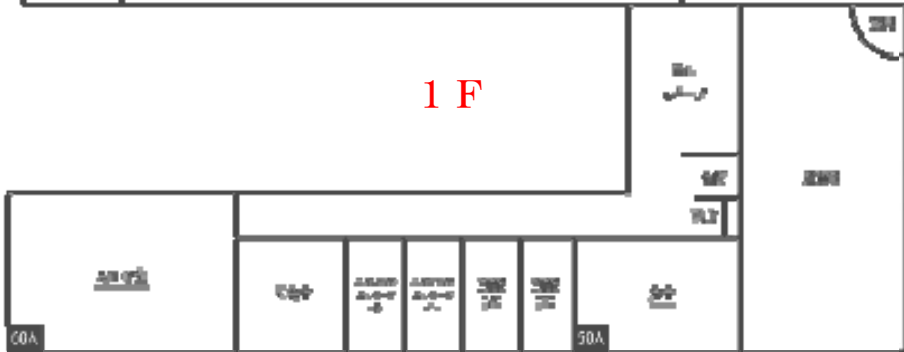
BBQ施設



浴室



1 F



2 F



平成30年度 石川県支部会員親睦イベント「みさきち宿泊&BBQ大会」  
参加申込書

	氏名	宿泊人数	家族構成	住所	OP参加申込 (該当番号記載)
1	連絡先(携帯)		大人・中学生 小学生・幼児 男・女		
2	連絡先(携帯)		大人・中学生 小学生・幼児 男・女		
3	連絡先(携帯)		大人・中学生 小学生・幼児 男・女		
4	連絡先(携帯)		大人・中学生 小学生・幼児 男・女		
5	連絡先(携帯)		大人・中学生 小学生・幼児 男・女		
6	連絡先(携帯)		大人・中学生 小学生・幼児 男・女		
7	連絡先(携帯)		大人・中学生 小学生・幼児 男・女		
8	連絡先(携帯)		大人・中学生 小学生・幼児 男・女		

※オプション参加申込について（選択は複数可能）

1. 大敷網漁体験 500円
2. 船釣り体験 3,000円
3. 海釣堀体験ファミリーコース 2,800円 上級コース 7,700円
4. 御神島周遊 1,500円
5. SUP（スタンドアップパドルボード）体験 無料

### 交通アクセス

北陸自動車道敦賀JC—舞鶴若狭自動車道—ふらっとパーク三方五湖PAスマートインター下車—若狭梅海道—江工藤162号線—県道常神三方線216号—若狭町神子  
神子トンネル通過してすぐ左折で到着

